



Etablissement de santé

Hôpital EMILE ROUX

Le Puy en Velay (43)



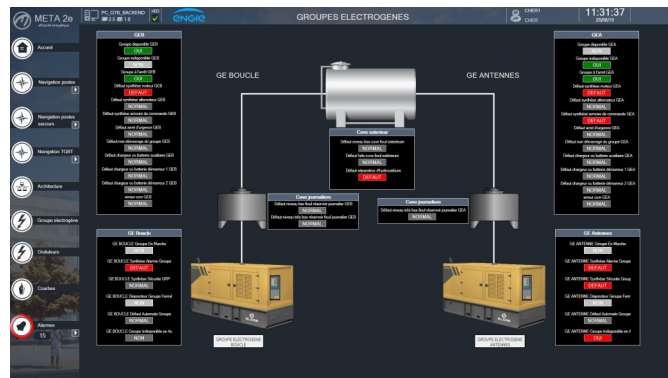
Descriptif

Les quatre pôles de l'hôpital Emile Roux comprennent 480 lits. Toute la distribution électrique HT/BT a été sécurisée en 2018-2019. ENGIE a choisi Meta 2e pour réaliser la surveillance et le pilotage des équipements électriques



Applicatif

- Supervision PCVUE
- ModBus - IP
- 2 groupes électrogènes
- 8 postes et 3 postes secours
- 1 Ecran avec synoptiques dynamiques dans chaque poste
- Alarmes techniques temps réel et historiques



A Retenir

- Gestion Technique Electrique
- Synoptiques dynamiques dans chaque poste
- Réhabilitation de toute la HT/BT

Partenaires

