



## Etablissement de santé

MEDIPOLE

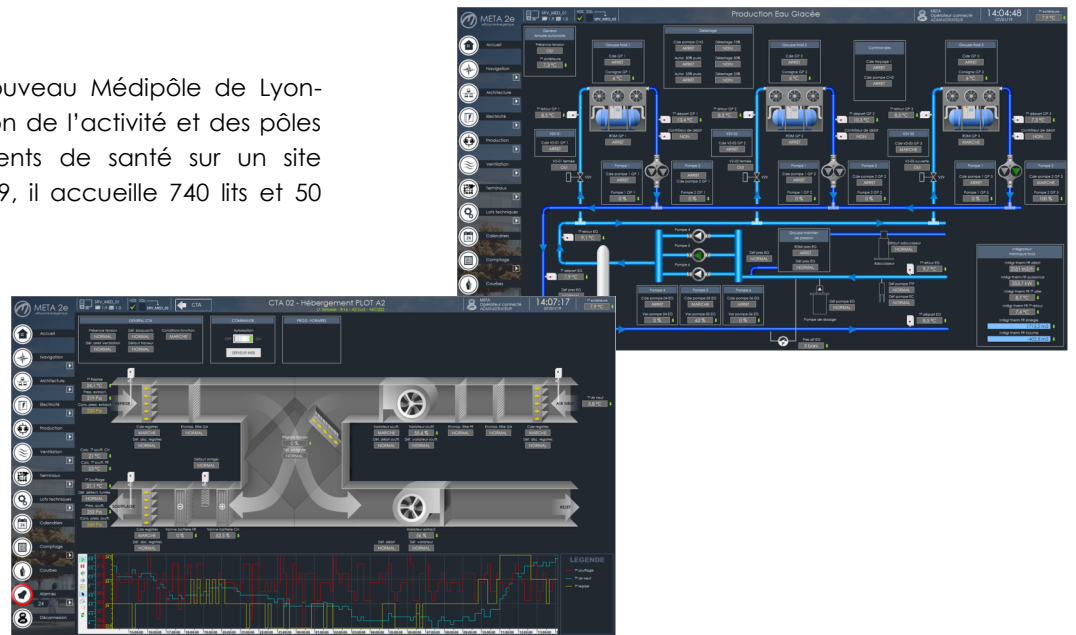
Villeurbanne (69)

## Descriptif

Bâtiment de 60 000 m<sup>2</sup>, le nouveau Médipôle de Lyon-Villeurbanne est la concentration de l'activité et des pôles d'excellence de 7 établissements de santé sur un site unique. Ouvert le 2 janvier 2019, il accueille 740 lits et 50 spécialités médicales.

## Applicatif

- Supervision PCVUE
- ModBus, Lonworks
- Postes redondants
- Production CVC, 80 CTA
- Distribution elec
- Compteurs tous fluides, 600 comptages
- Fluides médicaux
- Alarmes techniques



## A Retenir

- Supervision GTB 20 000 variables
- Redondance des serveurs
- Report des compteurs (Plus de 600) chez Vinci-Facilities

## Partenaires

