



Bureaux - Ateliers

ALSTOM TRANSPORTS

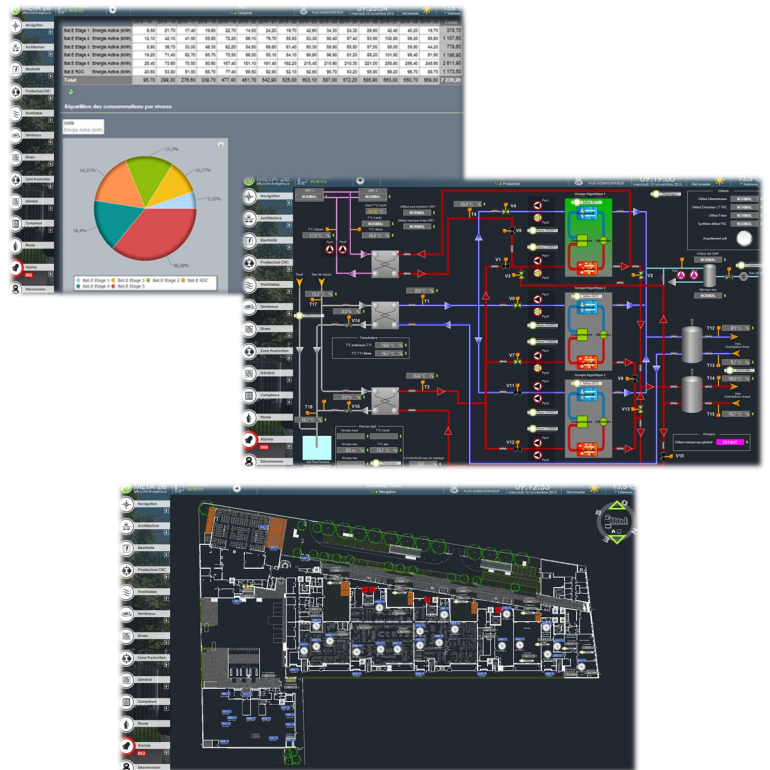
Villeurbanne (69)

Descriptif

Immeuble de bureaux et de laboratoires de 36 600 m² loué avec un bail de longue durée à ALSTOM Transport. Cet ensemble immobilier bénéficie d'une double certification BREEAM et CERTIVEA HQE TERTIAIRE. Situé au cœur du Carré de Soie, nouveau pôle tertiaire de l'agglomération lyonnaise, son principe architectural en peigne est composé d'un bâtiment principal de 32 900 m² (R+4), accueillant en RDC les laboratoires d'assemblage. Les bureaux et plateformes d'essais sont situés dans les niveaux supérieurs.

Applicatif

- Supervision Panorama E² 25 000 variables
- Performance énergétique KmReport
- Reconfiguration graphique NL-Facilities
- 1200 contrôleurs Kieback & Peter Lonworks
- 16 Automates TREND IQ3/IQ4 - BACNET IP
- 200 contrôleurs de stores Distech
- 220 contrôleurs DALI Distech
- 550 compteurs elec, eau, calories, frigories, gaz
- Régulation secondaire Ventilo-convecteurs
- Pilotage des luminaires
- Zoning et reconfiguration graphiques
- Surveillance et pilotage de la production, les CTA, l'ECS
- Analyse des performances énergétiques



A Retenir



- Certification NF-HQE – bâtiments tertiaires – Excellent
- Certification anglaise Breeam Bespoke – Very Good
- 36 000 m² bureaux et ateliers
- Réseaux Lonworks, Bacnet , ModBus et MBus

Partenaires

