



Bureaux APICIL Vaise (69)



Descriptif

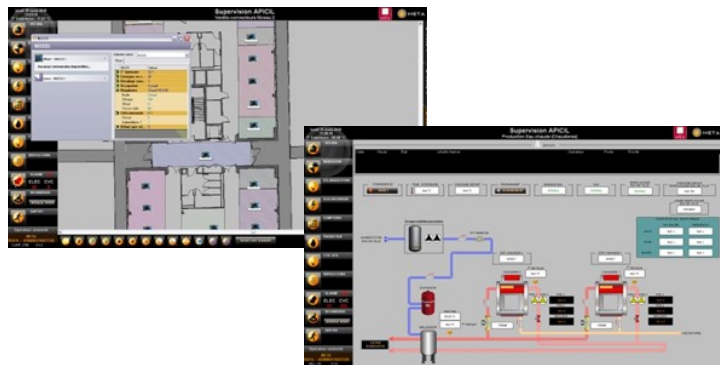
Construction d'un bâtiment de bureaux HQE, d'un restaurant d'entreprise et d'une crèche sur 20.500 m² de surface globale.

Rénovation de la GTB du site de CALUIRE.



Applicatif

- Supervision Panorama E²
 - NL Facilities de Newron System
 - 750 contrôleurs ACELIA KARNO
 - 30 modules ACELIA REMIO
 - 60 contrôleurs de stores ACELIA DALILON
-
- Régulation secondaire Ventilo-convecteurs
 - Surveillance et pilotage de la production, les CTA, l'ECS
 - Alarmes techniques
 - Programmations horaires
 - Courbes et tendances
 - Surveillance énergétique
 - Système d'alarmes sur DECT



A Retenir

- Démarche HQE
- GTB LONWORKS 800 nœuds, stores et CVC
- Liaison temps réel avec un unique système d'alarmes ASCOM sur 2 bâtiments distants
- Configuration dynamique, par logiciel, des espaces

Partenaires