

Agro-alimentaire



NATRA

Saint-Étienne (42)



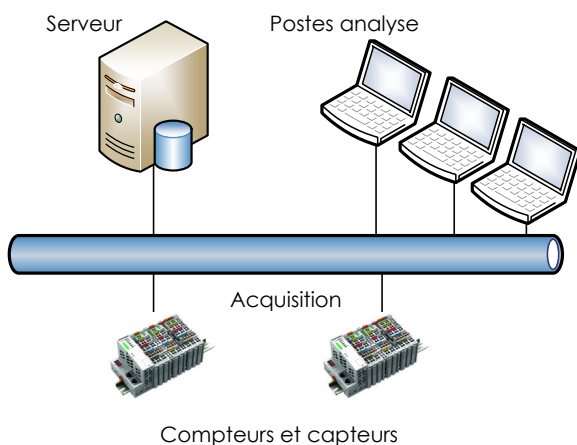
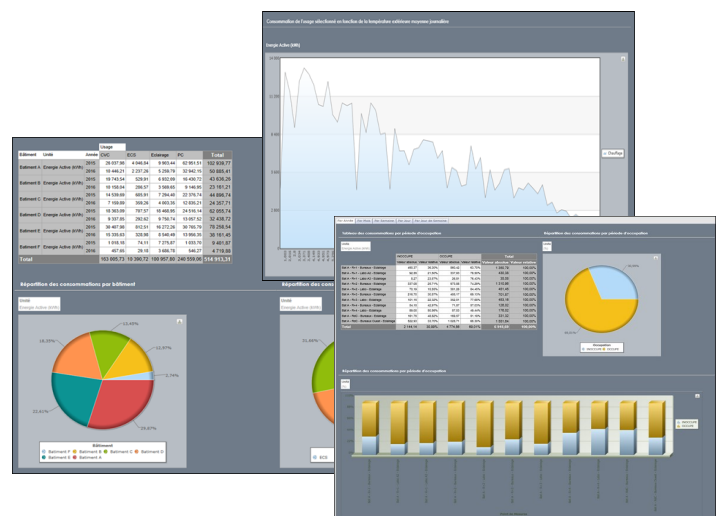
Descriptif

Le site industriel, à Saint-Etienne, du chocolatier Natra, s'est lancé fin 2002 dans une démarche globale d'optimisation de ses flux énergétiques.

Le Directeur Technique a choisi la collaboration **EDF / Meta 2e** pour mettre en place une solution de suivi, d'analyse, d'expertise et de référencement de l'ensemble des énergies consommées sur le site.

Applicatif

- 4 automates Wago
- 30 compteurs - 10 températures
- Réseau Ethernet TCP-IP dans l'atelier
- Alarmes et reports d'alarmes
- Analyses comptage gaz, électricité, air comprimé, vapeur, et eau
- Tracé des températures ambiantes et process
- Rapports



- Logiciel d'analyse **KmReport** 
- Supervision en temps réel **PCVUE**

A Retenir

- Utilisation de l'intranet client existant pour véhiculer les données de comptage
- Outils d'analyse 100% WEB
- Plus de 10 ans de données

Partenaires

