



# Santé

## HÔPITAL D'ESTAING

### CLERMONT-FERRAND (63)



## Descriptif

L'hôpital s'organise autour :

- d'un 1 pôle Mère / Enfant
- d'un pôle Hébergement
- d'un pôle Technique comportant 14 salles d'opérations et des labos

Pour une capacité de 565 lits et une surface (SHOF) de 125 000 m<sup>2</sup> sur 4 niveaux.

## Applicatif

- Supervision Panorama E<sup>2</sup>
- Redondance postes d'acquisition
- Poste serveur TSE
- 14 automates WAGO – 4000 points physiques
- Report d'alarmes pour astreinte
- Alarmes techniques
- Programmations horaires
- Comptage et courbes
- Surveillance réseau électrique
- Plomberie
- Matrice dynamique de délestage
- Gestion des bascules normal/Secours
- Surveillance des groupes électrogènes



## A Retenir

- Gestion Technique Electricité (GTE)
- Gestion du normal/secours et du délestage
- Redondance Acquisition et supervision

## Partenaires



# Santé

## HÔPITAL D'ESTAING

### CLERMONT-FERRAND (63)



## Descriptif

La GTE mise en place par Meta Productique distribue la Haute Tension sur les 5 postes de transformation et contrôle chacun d'entre eux.

Elle gère le délestage, le reletage et les changements de configuration de :

Poste de livraison 1

Poste de livraison 2

Poste de répartition des sources

Poste de répartition A

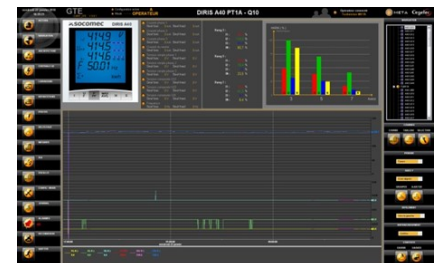
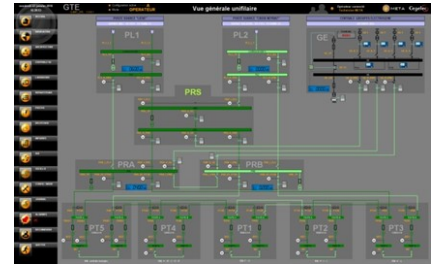
Poste de répartition B

Centrale de secours

Les TGTB

Les Onduleurs

Elle remonte, sur un poste de supervision, les informations et le pilotage des disjoncteurs, des interrupteurs, des relais de présence de tension, des Sepam, des centrales de mesure.



## Applicatif

- Supervision Panorama E<sup>2</sup>
- Redondance postes d'acquisition
- Poste serveur TSE
- 2 Automates PREMIUM SCHEIDER REDONDANTS
- 140 SOCOMEC DIRIS A40
- ONDULEURS
- Groupes Electrogènes
- SEPAM
- Synchro Horloge NTP

## A Retenir

- GTB 15 000 variables
- Scenarii délestage
- Redondance automates et supervision
- Logiciel de configuration des espaces

## Partenaires

