



Bureaux

CASINO - SIEGE SOCIAL

SAINT-ETIENNE (42)

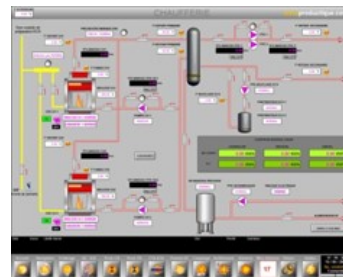


Descriptif

Fin 2007, le Groupe CASINO inaugure son nouveau siège social, un immeuble de bureaux sur 6 étages, de plus de 90.000 m² de surface globale. Les 2.500 personnes qui occuperont ce gigantesque ouvrage bénéficieront des plus récentes innovations informatiques et technologiques, notamment en matière de confort et de flexibilité.

Applicatif

- Supervision Panorama E²
- NL Facilities de Newron System
- Backbone Lonworks Fibre Optique à 100 Mbit/s
- 1780 régulateurs TREND IQL
- 15 régulateurs TREND IQ3
- 42 automates Wago-Lonworks
- Régulation secondaire Poutres Froides
- Surveillance et pilotage de la production, les CTA, l'ECS
- Alarmes techniques
- Programmations horaires
- Courbes et tendances
- Surveillance énergétique
- Surveillance réseau électrique



A Retenir

- GTB LONWORKS
- 1.850 nœuds
- Multi constructeurs
- 1.700 poutres froides
- Logiciel de configuration des espaces

Partenaires

