



Bureaux

Caisse d'Allocations

Familiales du Rhône (69)

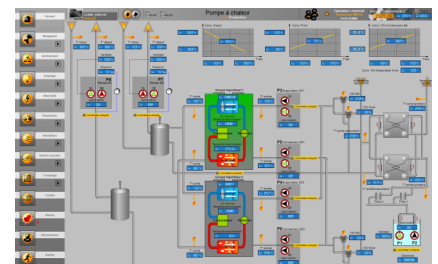
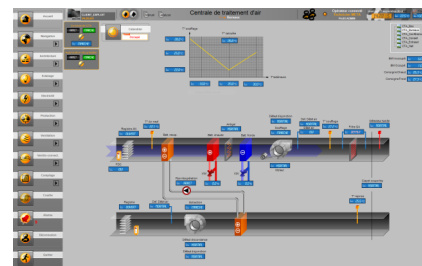
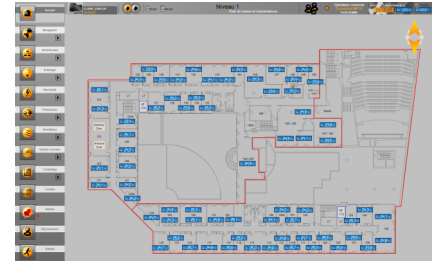


Descriptif

Construit en 1997, et situé en plein cœur du quartier d'affaires de la Part-Dieu, le bâtiment de la Caisse d'Allocations Familiales de Lyon forme un ensemble de bureaux, modernes et fonctionnels, de 24,000 m² sur 6 étages (surface SHON de 16 633 m²), pouvant accueillir jusqu'à 1300 personnes.

La rénovation de la GTB a été réalisée pendant l'occupation des locaux, L'installation existante a été entièrement remplacée par un système bénéficiant des plus récentes innovations technologiques, et permettant de répondre aux exigences du bâtiment en matière de confort, flexibilité et efficacité énergétique.

Installation en 2012 d'une GTB sur les sites CAF de LYON 03 et CAF de Villefranche sur Saône.



Applicatif

- Supervision Panorama E²
- Architecture 1 serveur – 2 clients
- Communication BACNET
- Communication LONWORK
- NL Facilities de Newron System
- Reconfiguration graphique des zones
- Automates TREND
- 600 terminaux LONWORKS
- 15 IQ3-BACNET
- 58 VRV BACNET (VILLEFRANCHE s/SAÔNE et LYON 08)

A Retenir

- GTB LONWORKS et BACNET
- Logiciel de configuration des espaces
- Revamping GTB sans interruption de service
- Bâtiment analysé par EDF R&D

Partenaires

